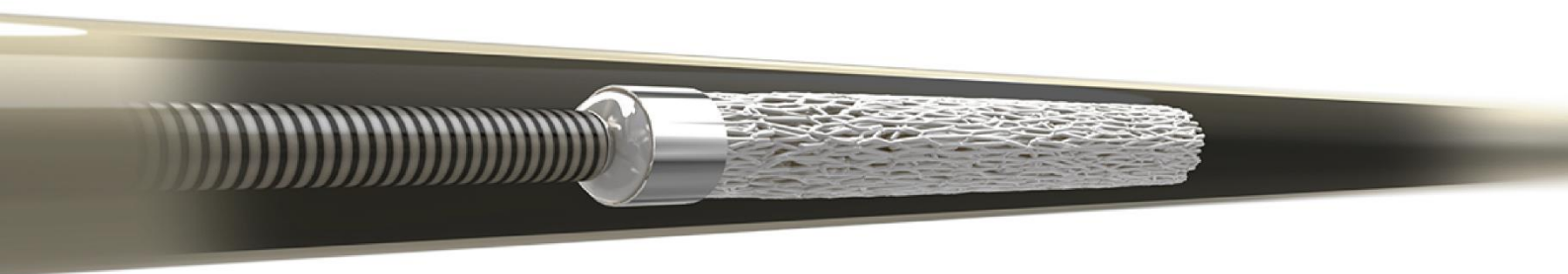
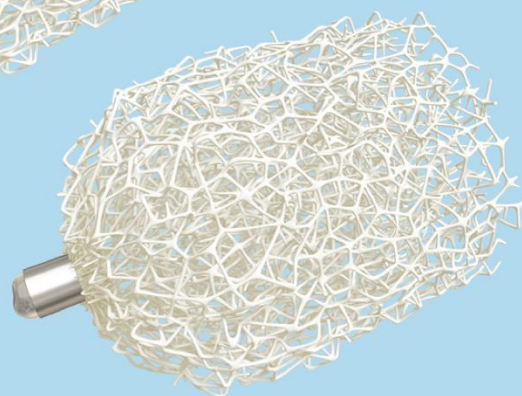
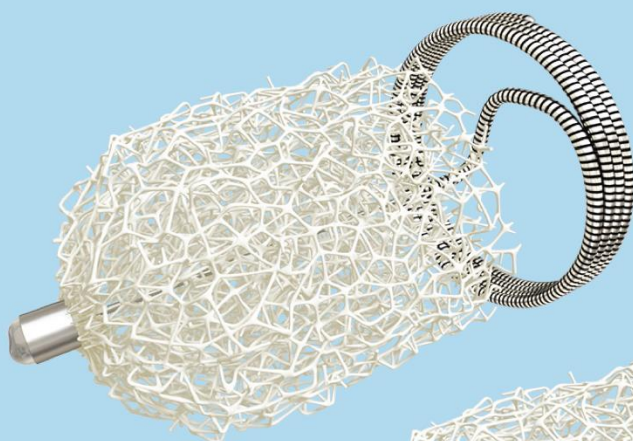


Shape Memory Polymer

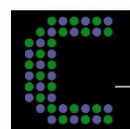
Expanding Embolization Solutions



Space-filling
embolization
technology



IMPEDE 塞栓プラグ

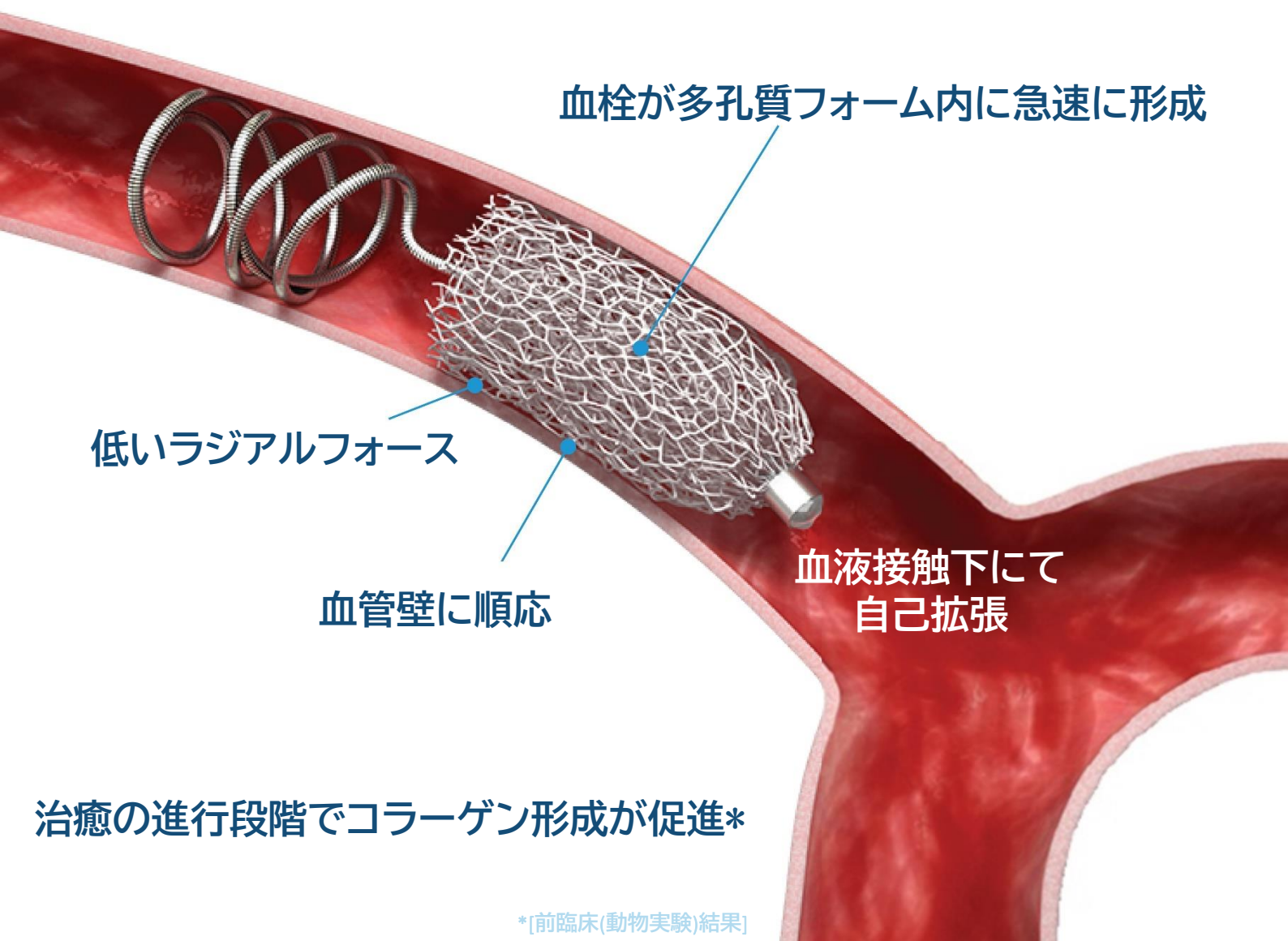
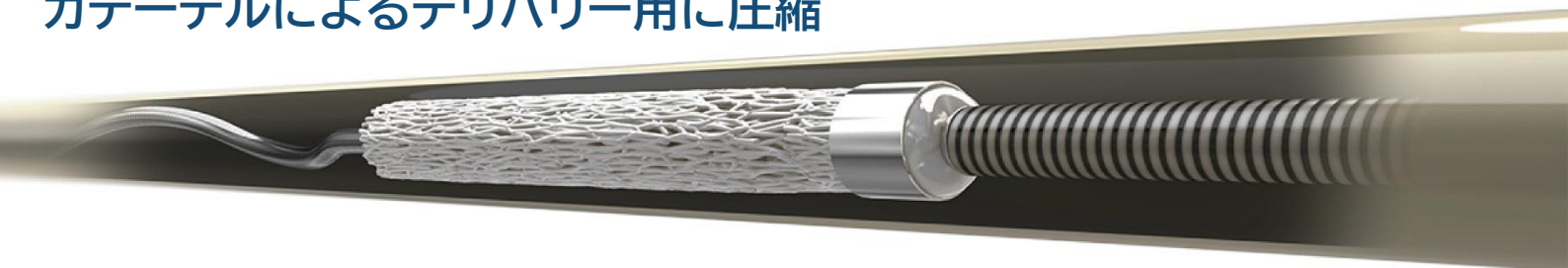


COSMOTEC

コスモテック株式会社

Shape Memory Polymer Technology

カテーテルによるデリバリー用に圧縮



血栓が多孔質フォーム内に急速に形成

低いラジアルフォース

血管壁に順応

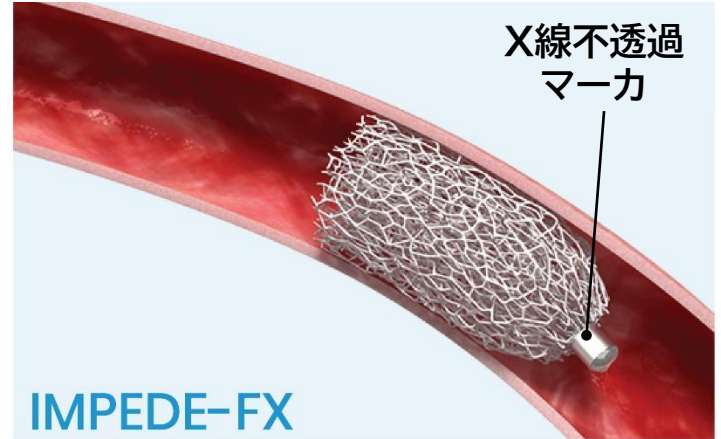
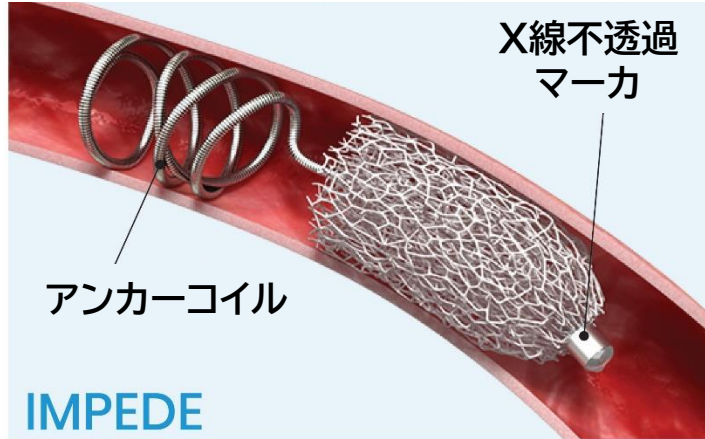
血液接触下にて
自己拡張

治癒の進行段階でコラーゲン形成が促進*

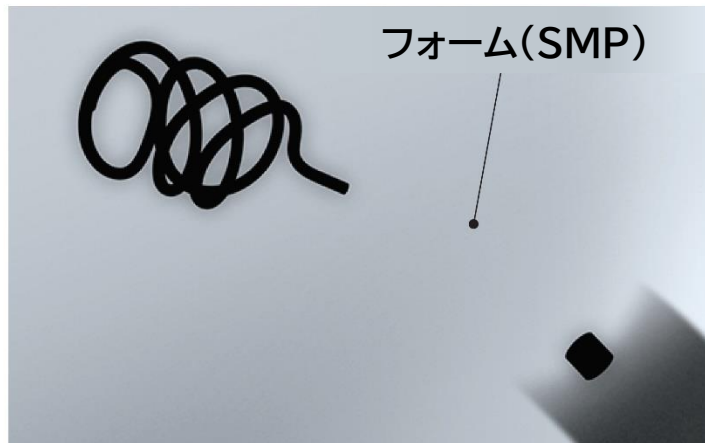
*[前臨床(動物実験)結果]

Advantages in Embolization

最大スペース充填



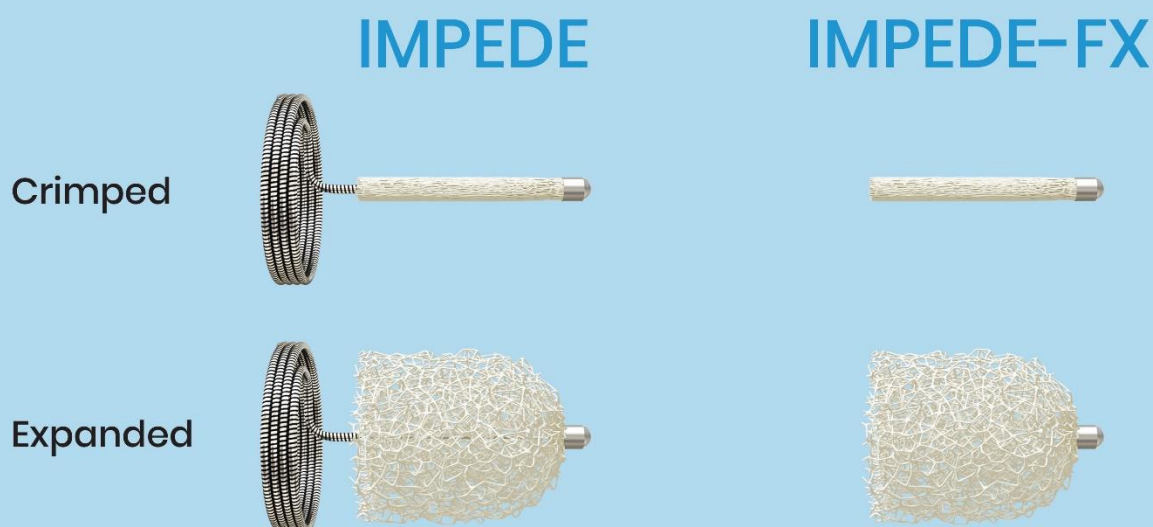
安定した塞栓



最小アーチファクト



Dimensions & Details



		IMPEDE			IMPEDE-FX		
		IMP-05	IMP-07	IMP-10	IMP-FX-06	IMP-FX-08	IMP-FX-12
推奨血管径	mm	2-5	4-7	6-10	-	-	-
X線不透過マーカ直径	inch	0.032	0.046	0.065	0.032	0.046	0.065
	mm	0.81	1.17	1.65	0.81	1.17	1.65
拡張時フォーム(SMP)直径	mm	6	8	12	6	8	12
フォーム(SMP)長さ	mm	10	10	15	10	10	15
アンカーコイル直径	mm	7	9	13	-	-	-
カテーテル内径*	最小						
	最大						
	最小						
	最大						

*0.035" Guidewireをベースとした推奨カテーテル

SMP: Shape Memory Polymer

掲載画像はイラスト化されており、実際の血管の解剖学的構造や製品の実際のサイズを表すものではありません。

特許: www.shapemem.com/patents

販売名 IMPEDE塞栓プラグ
承認番号 30100BZX00225000
クラス分類 IV(高度管理医療機器)
一般的名称 中心循環系血管内塞栓促進用補綴材
滅菌方法 放射線滅菌

※改良のため予告なく仕様が変更されることがありますのであらかじめご了承ください。

製造販売元

COSMOTEC
コスモテック株式会社

住所: 〒113-0033
東京都文京区本郷2-3-9
ツインビューお茶の水ビル
TEL: 03-5802-3836

製造元

Shape Memory Medical, Inc

shape
memory medical

COS-SMM-EV-2103